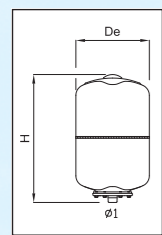
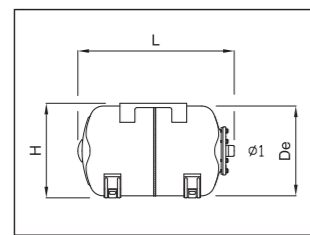


Серии AS / AC

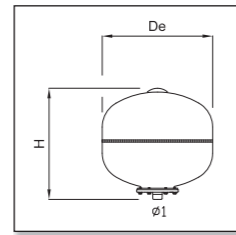
от 5 до 24 литров



AC - (5÷25)



AC - 25 GPM



AS - 25

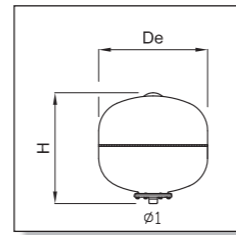
Серии AS/AC со сменными мембранами, представленные моделями вместимостью от 5 до 24 литров, предназначены для домашних систем небольшого размера, садово-поливальных установок и других бытовых нужд, требующих меньшего напора. Все модели оснащены стандартными EPDM мембранами, которые могут быть использованы как расширительные емкости для хозяйственно-бытовых нужд. AS-25 недорогая практичная модель, подходит для непосредственного соединения с насосом. Модель AC GPM—25 создана для установки небольших водонапорных станций компактного типа.

ХАРАКТЕРИСТИКИ :

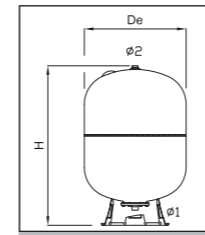
- Специальная устойчивая покраска обеспечивает продолжительную защиту от коррозии.
- Полная изоляция воздуха и воды; контакт между водой и внутренней поверхностью бака отсутствует.
- Нетоксичная сменная мембрана для хозяйственно-бытовых нужд, достаточно гибкая для полного заполнения бака, таким образом усиливающая эксплуатационные качества и обеспечивающая продуктивную деятельность.
- Рабочая температура $-10^{\circ} + 99^{\circ}\text{C}$;
- Соответствует стандарту 97/23/CE (PED) (от 5 до 25 литров)

Серии AF - CE

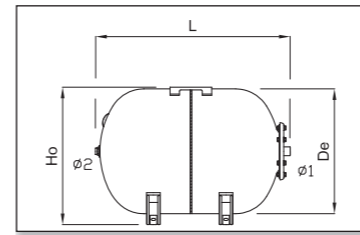
от 35 до 500 литров



AF 35



AF - (50÷500) V



AF - (50÷300) H

Серия AF со сменными мембранными аккумуляторами представлена моделями вместимостью от 35 до 500 литров и предназначена для жилищных и промышленных систем, которые требуют высоких напорных характеристик. Имеется экспортная версия 10 бар, а также могут быть выполнены в версии заказчика в соответствии с основными международными требованиями. Горизонтальная модель оснащена универсальной площадкой для крепления насоса непосредственно к емкости. Конструкция выполнена из высокопрочной стали. Нетоксичная сменная мембрана для хозяйственно-бытовых нужд, достаточно гибкая для полного заполнения бака, таким образом усиливающая эксплуатационные качества и обеспечивающая продуктивную деятельность.

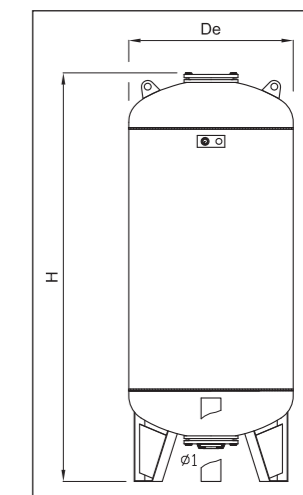
ХАРАКТЕРИСТИКИ :

- Специальная устойчивая покраска обеспечивает продолжительную защиту от коррозии.
- Полная изоляция воздуха и воды; контакт между водой и внутренней поверхностью бака отсутствует.
- Подходит для хранения воды для гигиенических нужд (до 99C)
- Рабочая температура $-10^{\circ} + 99^{\circ}\text{C}$;
- Соответствует европейскому стандарту

модель	Объем литров	Максимальное рабочее давление (бар)	внутреннее давление (бар)	De мм	H мм	Ho мм	L мм	ø1	ø2	размер упаковки	
										горизонтальный мм	вертикальный мм
AF 35	35	10	1,5	400	-	-	400	3/4" - 1"	-	410x410x410	-
AF 50	50	10	1,5	400	600	425	515	1"	-	410x410x610	410x530x440
AF 60	60	10	1,5	400	750	480	675	1"	1/2" F - 3/4" M	410x410x760	410x685x490
AF 80	80	10	1,5	400	815	480	765	1"	1/2" F - 3/4" M	410x410x860	410x775x490
AF 100	100	10	1,5	500	805	585	720	1"	1/2" F - 3/4" M	510x510x830	510x730x600
AF 150	150	10	1,5	500	1030	-	-	1" 1/4	1/2" F - 3/4" M	510x510x1040	-
AF 200	200	10	1,5	600	1065	665	970	1" 1/4	1/2" F - 3/4" M	610x610x1110	610x950x680
AF 300	300	10	1,5	650	1270	705	1130	1" 1/4	1/2" F - 3/4" M	660x660x1290	660x1140x720
AF 500	500	10	1,5	775	1420	-	-	1" 1/4	1/2" F - 3/4" M	785x785x1440	-

Серии AF-CE - AFL-CE

от 500 до 5000 литров



Серия AFL со сменными мембранными аккумуляторами разрешает проблему установки систем большой емкости там, где до сегодняшнего дня требовались либо использование аккумуляторов без мембран, либо установка малогабаритных баков. Установка баков серии AFL значительно сокращает расходы по монтажу и содержанию. Серия баков AF-CE представлена моделями объемом от 500 до 5000 литров благодаря специально разработанной мембране. Такие мембраны фактически не поддаются разрушению, так как они не растягиваются даже при высоком давлении или при утечке воздуха. Имеются экспортные варианты в 10 бар, 10-ти барные CE модели и специальные ASME модели. Также существуют специально подготовленные конфигурации для систем высокого давления (до 16 бар) и горизонтальные модели под заказ.

ХАРАКТЕРИСТИКИ :

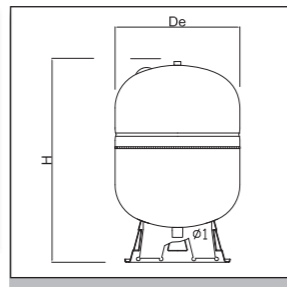
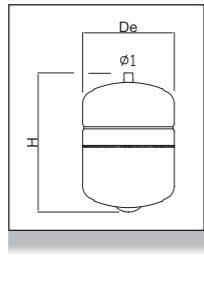
- Качественные устойчивые конструкции из прочной стали. Специальная устойчивая покраска обеспечивает продолжительную защиту от коррозии.
- Полная изоляция между воздухом и водой. Контакт между водой и внутренней поверхностью бака отсутствует.
- Нетоксичная сменная мембрана для хозяйственно-бытовых нужд специально разработана и выпущена фирмой ELBI.
- Размеры мембран серии AFL соответствуют уровню объема бака, что позволяет мембране работать без растяжения и делает ее практически неразрушимой.
- Рабочая температура $-10^{\circ} + 50^{\circ}\text{C}$;
- Товар сертифицирован.

модель	Объем литров (л)	Максимальное рабочее давление (бар)	внутреннее давление (бар)	De мм	H мм	L мм	ø1	размер упаковки мм
AC 5	5	8	1,5	205	240	-	3/4"	210 x 210 x 250
AC 8 CE	8	8	1,5	205	315	-	3/4"	210 x 210 x 320
AC 18 CE	18	8	1,5	270	430	-	3/4" - 1"	280 x 280 x 450
AC 20 PN25	20	25	5	270	485	-	3/4" - 1"	280 x 280 x 500
AC 25 CE	24	8	1,5	270	470	-	3/4" - 1"	280 x 280 x 470
AFV 24	24	16	1,5	270	470	-	3/4" - 1"	280 x 280 x 470
AC 25 GPM CE	24	8	1,5	270	470	470	3/4" - 1"	280 x 300 x 470
AS 25 CE	24	8	1,5	360	365	-	3/4" - 1"	360 x 360 x 380

модель	Объем литров (л)	Максимальное рабочее давление (бар)	De мм	H мм	ø1	
AF 500	500	-	16	650	1870	2" M
AFL 750	750	10	16	800	1960	2" M
AFL 1000	1000	10	16	800	2340	2" M
AFL 2000	2000	10	16	1100	2750	G 3"
AFL 3000	3000	10	16	1250	3100	G 3"
AFL 5000	5000	10	-	1550	3420	G 3"

Серии D - CE

от 2 до 500 литров



модель	Объем литров (л)	Максимальное рабочее давление (бар)	внутреннее давление (бар)	De мм	H мм	ø1	размер упаковки мм
D 2	2	8	3	146	230	1/2"	150 x 150 x 240
D5	5	10	3	205	225	3/4"	210 x 210 x 250
D 8	8	10	3	204	300	3/4"	210 x 210 x 320
D 11	11	10	3	270	300	3/4"	280 x 280 x 310
D 18	18	10	3	270	410	3/4"	280 x 280 x 450
D 24	24	10	3	320	355	1"	330 x 330 x 375
D 35	35	10	3	400	390	1"	410 x 410 x 410
DV 50	50	10	3	400	570	1"	410 x 410 x 610
DV 80	80	10	3	400	825	1"	410 x 410 x 860
DV 100	100	10	3	500	779	1 1/4"	510 x 510 x 830
DV 150	150	10	3	500	1.007	1 1/4"	510 x 510 x 1040
DV 200	200	10	3	600	1.076	1 1/4"	610 x 610 x 1110
DV 300	300	10	3	650	1.251	1 1/4"	660 x 660 x 1290
DV 500	500	10	3	775	1.410	1 1/4"	785 x 785 x 1440

Максимальное рабочее давление 10 бар. Максимальная рабочая температура 99 °C

Баки для санитарных нужд с фиксированными мембранами **серии D** могут быть использованы как расширительные баки, которые поглощают увеличившийся объем, создающийся при перепаде температур, так и в качестве гидравлических баков для холодной воды. Оба употребления возможны благодаря эксклюзивной антикоррозийной обработке, повышающей защиту от коррозии внутренних частей бака при контакте с водой. Установка баков серии D значительно снижает расходы по эксплуатации, в то же время снижая функции слива предохранительного клапана.

ХАРАКТЕРИСТИКИ:

- оснащены фиксированной мембраной для хозяйственно-бытовых нужд из бутила, что обеспечивает постоянную изоляцию воздушной прослойки от воды
- внутренняя защита воды в полиэтилене
- товар сертифицирован (от 35 литров) и имеет гарантию 3 года (на все модели серии D)
- соответствует требованиям европейского стандарта 97/23/CE(PED) (D8-D24)



AZIENDA CON SISTEMA QUALITÀ
CERTIFICATO DA DNV
=UNI EN ISO 9001/2000=



ГИДРОАККУМУЛЯТОРЫ ХОЛОДНОЙ ВОДЫ СО СМЕННОЙ МЕМБРАНОЙ. ОПИСАНИЕ И ПРИМЕНЕНИЕ

Гидроаккумулятор холодной воды со сменной мембраной – это устройство, встраиваемое в поддерживающую давление гидросистему, обеспечивает постоянную готовность системы к работе под стабильным давлением. Наиболее часто применяется в системах с низким уровнем давления, где необходим насос для обеспечения дополнительного давления. Гидроаккумулятор поддерживает давление в системе, поставляя дополнительный объем воды в систему до требуемого уровня. Такой процесс экономит время, которое требуется насосу для включения, когда давление дойдет до оптимального уровня. Процесс достигнут благодаря дополнительной азотной подушке, которая имеет давление выше атмосферного давления внутри оболочки аккумулятора. Эта подушка расположена между мембраной и внутренней поверхностью бака. Любое повышение давления воды приводит к дополнительной сдвиганию (сжатию). Потребности системы повышаются, и азотная подушка выдавливает воду из мембраны в систему, т.е. сохраняя в ней оптимальное давление. Так как сохраненное давление в конце концов истощается, и давление в системе падает, реле давления автоматически включает насос, поддерживая давление в системе и аккумулятор готовыми к дальнейшему использованию. Таким образом, аккумулятор предотвращает необходимость включения насоса каждый раз, когда того требует система, и выравнивает кривую системного давления при оптимальном давлении.

Аккумуляторы со сменными мембранами фирмы ELBI – это результат 30-летней работы в области разработки дизайна, производства и монтажа баков в гидравлические системы. В настоящее время диапазон товаров предоставлен на рынке в полном объеме. Продукция разделена на различные серии, каждая из которых отвечает различным требованиям. Вся продукция соответствует строгим международным стандартам, в основном благодаря последним достижениям в области дизайна и промышленной автоматизации. Заводы компании ELBI находятся в авангарде передовых технологий в области дизайна, выпуска продукции, автоматической сборки и автоматизации производства. Весь производственный процесс выполняется на заводском оборудовании фирмы ELBI, включая производство мембран, что является наиболее трудоемким в производственном процессе, обеспечивающим долговечность и внешний вид законченного продукта. Аккумуляторы фирмы ELBI производятся из стали высшего качества и свариваются при использовании сертифицированных материалов и операций.

Модели, встраиваемые в поддерживающие давление гидросистемы, AS, AC, AF и ALF, предоставлены в от 5 до 5000 литров. Все модели подходят для хозяйственно-бытовых нужд, и каждая отличается специфическими техническими особенностями, предохраняющими жидкости от соприкосновения с внутренними частями бака. За последние годы фирма стала одним из неоспоримых лидеров в достижении высоких стандартов с точки зрения санитарных норм при выпуске продукции. Модели AF и AFL возможны в варианте 10 бар и наиболее подходят для работы в гидросистемах, с ограниченным давлением.

Долголетнее присутствие фирмы на международном рынке привело к выпуску товаров, отвечающим всем международным требованиям. Наряду со стандартными моделями, под заказ возможны конфигурации подходящие под ASME, BS, CE TUV стандарт. Гидроаккумуляторы холодной воды со сменной мембраной также могут быть выполнены по спецзаказу, который отражает последние тенденции на мировом рынке. Повышенное внимание к требованиям и запросам покупателя привели к выпуску моделей HI-NOX, полностью изготовленных из нержавеющей стали с MIG-сварочными швами. Такие гидроаккумуляторы пригодны для использования в агрессивной среде (море, разъедающие вещества и т. д.) Техническое решение, использованное при разработке этих аккумуляторов, сделало модели серии HI-NOX эталоном среди баков, оснащенных мембранами.

ФИНАНСОВЫЕ ПРЕИМУЩЕСТВА

В отличие от обычных аккумуляторов без мембран, аккумуляторы с мембранами имеют следующие преимущества:

- экономия энергии - сокращает количество включений насоса
- экономия затрат на установку - отсутствие контакта с водой означает, что воздух больше не проникает в воду, и таким образом, отпадает необходимость установки компрессора для восстановления давления воздуха
- экономия затрат на сохранность - проверка подвергается только давление воздуха. Более того, мембрана может быть заменена, разобрана и собрана в очень короткие сроки.
- Снижен объем воды - экономит пространство
- Риск загрязнения воды снижен мембраной также служит защитой от любых веществ, находящихся в воздухе таких как масло, дым, бактерии, посторонние запахи, пыль и т.д., которые могут повлиять на качество воды. Мембраны сертифицированы и подходят для хозяйственно-бытовых нужд
- Износоустойчивы - тот факт, что мембрана предохраняет воду от прямого контакта с внутренними поверхностями бака, значительно уменьшает риск коррозии.



cod. 8109017 VB000 - 04/2008



ГИДРОАККУМУЛЯТОРЫ ХОЛОДНОЙ ВОДЫ СО СМЕННОЙ МЕМБРАНОЙ. ОПИСАНИЕ И ПРИМЕНЕНИЕ

TERMOPROM

ООО «НПП «Термопром»

Телефон: +38 (044) 593-07-76

Факс: +38 (044) 593-07-76

<http://www.termoprom.com.ua>

e-mail: office@termoprom.com.ua

